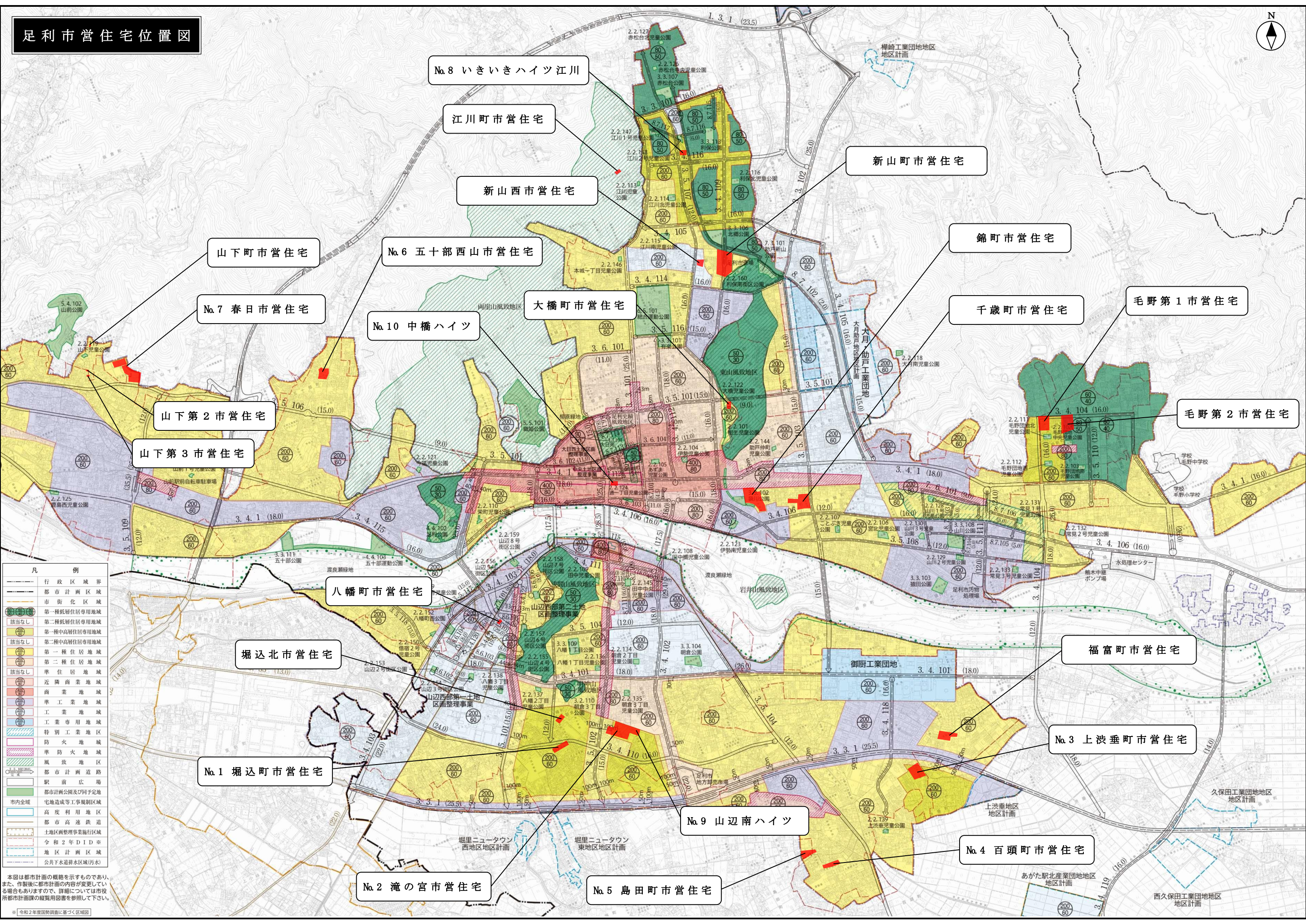


足利市営住宅位置図



凡 例	
	行政区域界
	都市計画区域
	市街化区域
	第一種低層住居専用地域
	第二種低層住居専用地域
	第一種中高層住居専用地域
	第二種中高層住居専用地域
	第一種住居地域
	第二種住居地域
	準住居地域
	近隣商業地域
	商業地域
	準工業地域
	工業地域
	工業専用地域
	特別工業地区
	防火地域
	準防火地域
	風致地区
	都市計画道路
	駅前広場
	都市計画公園及び同予定地
	市内全域
	宅地造成等工事規制区域
	高度利用地区
	都市高速鉄道
	土地区画整理事業施行区域
	令和2年DID※
	地区計画区域
	公共下水道排水区域(汚水)

本図は都市計画の概略を示すものであり、また、作製後に都市計画の内容が変更している場合もありますので、詳細については市役所都市計画課の概算用図書を参照して下さい。

※ 令和2年度国勢調査に基づく区域図